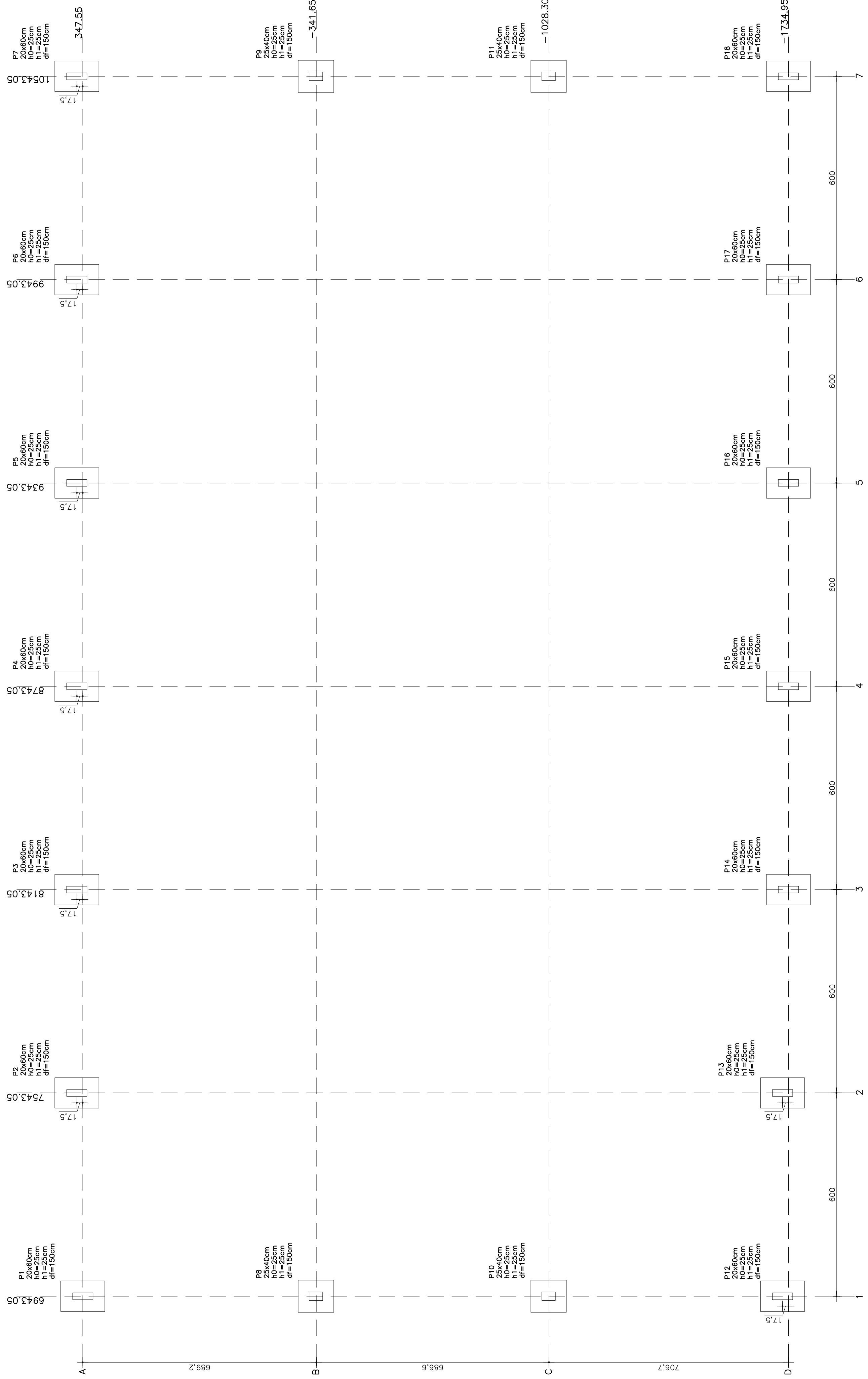
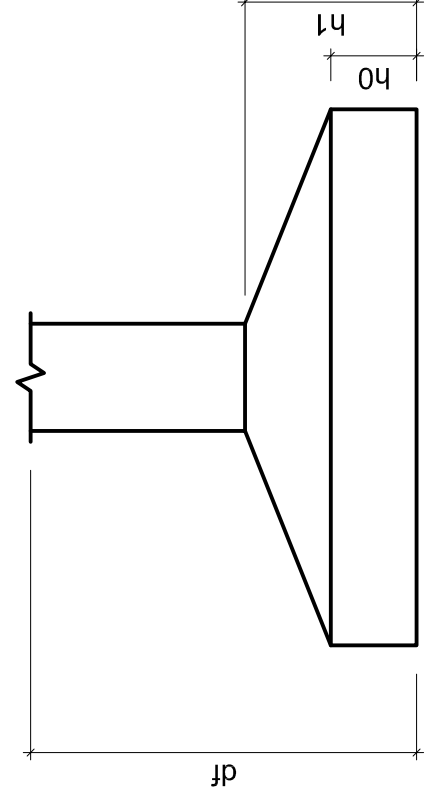


Nome	Seção	X (cm)	Y (cm)	Carga Máx. (t)	Lado B (cm)	Lado H (cm)	Fundação	
							h0/h1 (cm)	h1/hb (cm)
P1	20x60	6943.05	347.55	16.2	90	130	25	25
P2	20x60	7543.05	365.05	14.0	13.7	90	130	25
P3	20x60	8143.05	385.05	13.9	13.8	90	130	25
P4	20x60	8743.05	385.05	13.9	13.8	90	130	25
P5	20x60	9343.05	385.05	14.0	13.7	90	130	25
P6	20x60	9943.05	365.05	14.0	13.7	90	130	25
P7	20x60	10543.05	365.05	18.5	17.9	90	130	25
P8	25x40	6943.05	-341.65	10.6	10.3	95	105	25
P9	25x40	10543.05	-341.65	14.9	14.8	95	105	25
P10	25x40	6943.05	-1028.30	14.9	14.8	95	105	25
P11	25x40	10543.05	-1028.30	14.9	14.8	95	105	25
P12	20x60	6943.05	-1717.45	16.2	16.2	90	130	25
P13	20x60	7543.05	-1717.45	14.0	13.7	90	130	25
P14	20x60	8143.05	-1734.95	13.9	13.8	90	130	25
P15	20x60	8743.05	-1734.95	13.9	13.8	90	130	25
P16	20x60	9343.05	-1734.95	14.0	13.8	90	130	25
P17	20x60	9943.05	-1734.95	14.0	13.7	90	130	25
P18	20x60	10543.05	-1734.95	18.5	17.9	90	130	25



Planta de locação
escala 1:75



NOTAS GERAIS :

- PARA TODAS AS PARTES DA OBRA :
1. CONCRETO Fck=25.0 MPa (250 Kgf/cm²); FATOR AGUACIMENTO MÁXIMO = 0.6 l/kg; CONSUMO MÍNIMO DE CIMENTO = 350kg/m³.
 2. EFETUAR CURA DO CONCRETO POR UM PERÍODO NÃO INFERIOR A 7 DIAS, MANTENDO UMEDECIDA A SUPERFÍCIE E CUBRIMENTOS.
 3. USAR DISTANCIADORES PARA GARANTIR OS COBRIMENTOS INDICADOS;
- LAJES :**
- VIGAS E PILARES: COBRIMENTO: 2,5cm
- SAPATAS:**
- COBRIMENTO: 4,0 cm
4. CONFERIR MEDIDAS NO LOCAL ANTES DE EXECUTAR OS SERVIÇOS;
 5. TODAS AS PEÇAS ESTRUTURAIS DEVERÃO TER AS DIMENSÕES MÍNIMAS MENCIONADAS NESTE PROJETO;
 6. A EXECUÇÃO DA ESTRUTURA DEVERÁ OBEDECER AS PRESCRIÇÕES DA NBR-6118/2003;
 7. ADOPTAR RESISTÊNCIA DO SOLO = 3.0 Kgf/cm² A UMA PROFUNDIDADE DE 150cm.

REVISÃO:	DATA:	RESPONSÁVEL:	DESCRIÇÃO:
CLIENTE/ONDO: SIME - SECRETARIA MUNICIPAL DE EDUCAÇÃO/DINF - DEPARTAMENTO DE INFRA ESTRUTURA ENDEREÇO: RUA LUÍS FRANCISCO XAVIER, 256 - PAUPINA MUNICÍPIO: FORTALEZA PROJETO: QUADRA DA EMEIF MARIETA GUEDES ETAPA: PROJETO EXECUTIVO			
ASSUNTO: PLANTA DE LOCAÇÃO CONTRATO / DES: 072/2011 - 003/2012 ÁREA CONSTRUIDA: ESPECIALIDADE: ESTRUTURA			
RESPONSÁVEL TÉCNICO: CREA / RNP: 05006749-7 ENG. ALESSANDRE MEDEIROS ASSIS PEREIRA ARQUIVO: ENGD-FN-EX-01-R1.dwg DATA DE IMPRESSÃO: 28/06/2012 ESCALA: 1/75 DATA DO ORIGINAL: 02/04/12 VERSÃO: ORIGINAL CINTIA			
FRANCHIA: FORTALEZA FORTALEZA Av. Santos Dumont, 3005, 5.º andar Fortaleza - CE 61.020.141 Fone: (85) 3101.1111 E-mail: contato@fortaleza.com.br			